

- Resultats i recomanacions de varietats per sembres precoces i mitjanes
- Resultats i recomanacions de varietats per sembres mitjanes i tardanes

### Resultats i recomanacions de varietats per sembres precoces i mitjanes

A la Figura 1 es presenten els índexs productius respecte el testimoni GRAPHIC de varietats d'ordi assajades a l'interior de Girona, les quatre, tres i dues darreres campanyes. Només es mostren els resultats de les varietats que han presentat els rendiments més elevats, sense diferències significatives de producció entre elles.

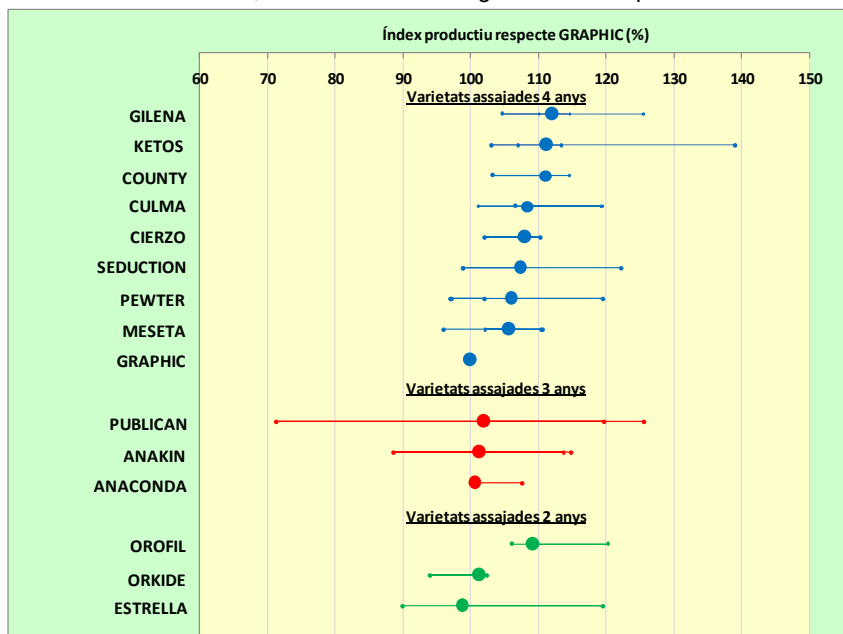


Figura 1.- Índexs productius respecte el testimoni GRAPHIC de varietats d'ordi assajades a l'interior de Girona les quatre, tres i dues darreres campanyes.



Figura 2.- Varietat d'ordi de 6 rengles.  
Foto: IRTA Mas Badia.



Figura 3.- Assaig d'ordi de cicle llarg de la campanya 2009-10 de la localitat de Vilobí d'Onyar. Foto: IRTA Mas Badia.

### VARIETATS D'ORDI D'HIVERN DE SIS CARRERES

#### KETOS

- Adaptació a zones frescals.
- Planta alta.
- Bastant resistent a l'ajagut.
- Baixa capacitat d'afillament.

#### CIERZO

- Adaptació a la majoria de zones.
- Certa alternativitat.
- Talla alta; sensible a l'ajagut.
- Nombre baix d'espigues; gra petit.

### VARIETATS D'ORDI D'HIVERN DE DOS CARRERES

#### GILENA

- Data d'espigat precoç.
- Gra bastant gros; pes hectolítric alt.

#### SEDUCTION

- Adaptació a la majoria d'ambients.
- Cicle mig.
- Talla bastant alta; sensible a l'ajagut.

#### MESETA

- Adaptació a totes les zones.
- Data d'espigat mitjana.
- Bona capacitat d'afillament.
- Pes hectolítric elevat.

### VARIETATS D'ORDI ALTERNATIVES

#### COUNTY

- Data d'espigat tardana.
- Talla baixa.
- Susceptible a helmintosporiosis i rincosporiosis.

#### CULMA

- Cicle mig; talla baixa.
- Susceptible a rincosporiosis.
- Pes hectolítric elevat.

#### PEWTER

- Planta de talla baixa; resistent a l'ajagut.
- Menor susceptibilitat a rincosporiosis que altres varietats alternatives.
- Pes hectolítric alt.

#### ANAKIN

- Adaptació a la majoria d'ambients.
- Espigat tardà.
- Talla baixa; resistent a l'ajagut.
- Susceptible a rovell bru.

#### PUBLICAN

- Àmplia adaptació.
- Data d'espigat tardana.
- Talla baixa; resistent a l'ajagut.
- Susceptible a rincosporiosis i rovell bru.

## Resultats i recomanacions de varietats per sèmres mitjanes i tardanes

A la Figura 4 es presenten els índexs productius respecte a la varietat testimoni GRAPHIC de varietats d'ordi assajades al Litoral de Girona, les quatre, tres i dues darreres campanyes. Només es mostren els resultats de les varietats que han presentat els rendiments més elevats, sense diferències significatives de producció entre elles.

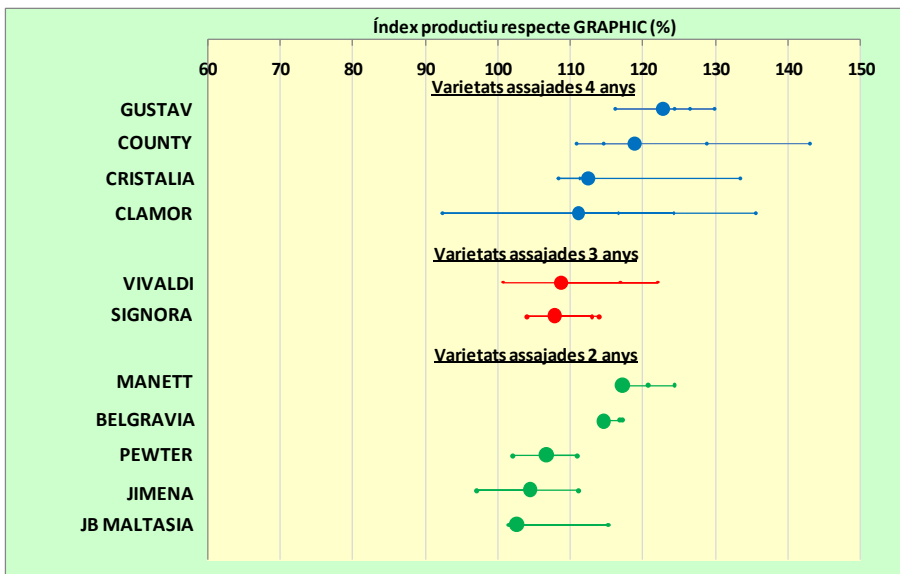


Figura 4.- Índexs productius respecte la varietat testimoni GRAPHIC de varietats d'ordi assajades al Litoral de Girona les quatre, tres i dues darreres campanyes.

### GUSTAV

- Bona adaptació a tots els ambients.
- Talla baixa; alta capacitat d'afillament.
- Mitjanament susceptible a malalties.

### COUNTY

- Adaptada a tots els ambients
- Dates d'espigat i maduresa tardanes.
- Susceptible a cendrosa i rinosporiosis.
- Presenta un nombre d'espigues elevat.

### CRISTALIA

- Bona adaptació general.
- Espigat precoç.
- Pes hectolítric elevat.

### CLAMOR

- Susceptible a cendrosa i rinosporiosis; mitjanament resistent a rovell.
- Talla bastant alta; sensible a l'ajagut.
- Pes hectolítric elevat.

### VIVALDI

- Adaptació a totes les zones.
- Mitjanament resistent a cendrosa.
- Gra gros; pes hectolítric elevat.

### SIGNORA

- Adaptada a tots els ambients.
- Talla baixa.
- Bastant resistent a l'ajagut.
- Alta capacitat d'afillament.

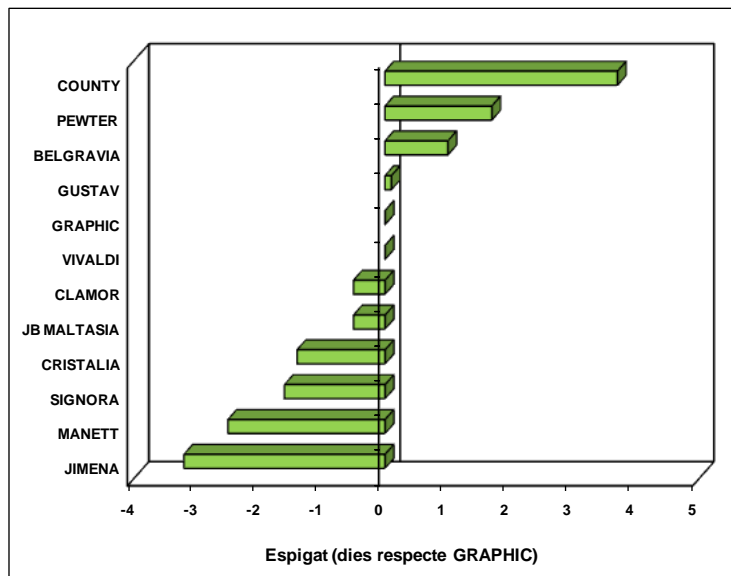


Figura 5.- Espigat de les varietats d'ordi de ciclo curt de les quatre darreres campanyes.

Les varietats amb una data d'espigat més precoç (Figura 5) han estat JIMENA y MANETT; pel contrari la més tardana ha estat COUNTY.



Figura 6.- Camp d'assaj de varietats de cereal d'hivern després de la nevada del 8 de març 2010. Foto: IRTA Mas Badia.

Per a més informació podeu adreçar-vos a:

- Joan Serra i Gironella  
IRTA Mas Badia  
Telèfon: 972780275  
e-mail: joan.serra@irta.es

**IRTA**  
RECERCA | I TECNOLOGIA  
AGROALIMENTÀRIES